

Гид поставщика маркированных товаров

Содержание

1.	Список изменений	4
2.	Введение	8
3.	Глоссарий	8
4.	Специфика заведения SKU в товарную матрицу(Кодификация)	11
5.	Требования к маркировке потребительской единицы	12
5.1.	Требования к физической этикетке для всех товарных групп	13
5.2.	Особенности для КМ/КИГУ/КИН/КИК, эмитированных в странах ЕАЭС	13
5.3.	Рекомендации по молочной продукции с переменным весом	13
5.4.	Рекомендации по маркировке наборов	15
6.	Требования к маркировке коробов	15
7.	Требования к маркировке паллет	15
8.	Приемка для категорий товаров с поэкземплярной прослеживаемостью	15
8.1.	Правила заполнения электронных документов. Описание сведений о маркированных товарах в УПД, УПД(и)	17
8.1.1.	Требования к экранированию спецсимволов	18
8.1.2.	Требования к указанию кодов идентификации товаров	19
8.1.3.	Требования к указанию кодов идентификации групповых упаковок	20
8.1.4.	Требования к указанию кодов идентификации транспортных упаковок	20
8.1.5.	Одновременное указание сведений о транспортных, групповых и потребительских упаковках	21
8.2.	Правила заполнения электронных документов. Описание сведений о маркированных товарах в УКД(и) по приказу ФНС N ММВ-7-15/189@ от 13.04.2016	22
8.2.1.	Требования к экранированию спецсимволов (аннулирован)	22
8.2.2.	Требования к указанию кодов идентификации товаров, групповых и транспортных упаковок (аннулирован)	23
8.2.3.	Правила заполнения электронных документов. Описание сведений о маркированных товарах в УКД(и) по приказу ФНС N ЕД-7-26/736@ от 12 октября 2020 г.	23
8.3.	Приемка. Правила авизации и предварительные проверки	26
8.3.1.	Перечень предварительных проверок входящих электронных документов на стороне Оператора ЭДО	27
8.3.2.	Перечень предварительных проверок КИ/КИН/КИК/КИГУ в УПД/УПДи	28
8.4.	Физическая приемка	29
9.	Приемка маркированных товаров до внедрения объемного-сортового и поэкземплярного учета	30
9.1.	Приемка готовой молочной продукции на рц и магазинах	30
9.2.	Приемка упакованной воды на рц и магазинах	31

10.	Тестирование образцов средств идентификации(кодов Дата Матрикс)	32
11.	Приемка для категорий товаров с объемно-сортовой прослеживаемостью	32
11.1.	Перечень предварительных проверок входящих электронных документов на стороне Оператора ЭДО	33
11.2.	Правила заполнения электронных документов в объемно-сортовом учете Описание сведений о маркированных товарах в УПД, УПД(и)	34
11.3.	Правила заполнения электронных документов в объемно-сортовом учете. Описание сведений о маркированных товарах в УКД(и) по приказу ФНС N ЕД-7-26/736@ от 12 октября 2020 г	35
11.4.	Перечень предварительных проверок электронных документов в объемно-сортовом учете на стороне Ашан Ритейл Россия	36
11.5.	Физическая приемка товара в объемно-сортовом учете	37
11.6.	Проведение тестирования приемки в объемно-сортовом учете до даты внедрения законодательных требований	38
	Приложение 1.Требования к этикетке обувной продукции с кодом маркировки GS1	39
	Приложение 2. Требования к этикетке для товаров легкой промышленности (верхняя одежда и блузки) с кодом маркировки GS1 DataMatrix	41
	Приложение 3. Требования к этикетке для товаров легкой промышленности (постельное, кухонное, столовое белье) с кодом маркировки GS1 Data Matrix	42

1. СПИСОК ИЗМЕНЕНИЙ

Версия	Дата	Описание изменений
10.0	01.05.2024	<p>Обновлены разделы:</p> <p>2. Введения - добавлены товарные группы и ссылки на разрешительную документацию.</p> <p>5.4 Рекомендации по маркировке наборов</p>
9.1	12.12.2023	<p>Обновлены разделы:</p> <p>4. Специфика заведения SKU в товарную матрицу (Кодификация)</p> <p>5.3 Рекомендации по молочной продукции с переменным весом</p> <p>8.1 Правила заполнения электронных документов. Описание сведений о маркированных товарах в УПД, УПД(и)</p> <p>8.2.3 Правила заполнения электронных документов. Описание сведений о маркированных товарах в УКД(и) по приказу ФНС N ЕД-7-26/736@ от 12 октября 2020 г.</p>
9.0	31.08.2023	<p>Обновлены разделы:</p> <p>2. Введения - добавлены ссылки на разрешительную документацию.</p> <p>3. Глоссарий</p> <p>4. Специфика заведения SKU в товарную матрицу (Кодификация) - дополнение по товарной группе "Пиво"</p> <p>8. Приемка для категорий товаров с поэкземплярной прослеживаемостью - дополнение по товарной группе "Пиво"</p> <p>8.3 Приемка. Правила авизации и предварительные проверки - дополнение по товарной группе "Пиво"</p>
8.1	15.07.2023	<p>Дополнен раздел 8.3.2 Запрет приемки по Упрощенным GTIN (остатки)</p>
8.0	15.06.2022	<p>Анулированы разделы 8.2.1 и 8.2.2 в связи с утратой силы Приказа ФНС ММВ-7-15/189@ от 13.04.2016 о формате УКД(и)</p> <p>Добавлен раздел 11 Приемка для категорий товаров с объемно-сортовой прослеживаемостью</p>
7.0	23.05.2022	<p>Добавлен раздел 5.3 Рекомендации по молочной продукции с переменным весом</p> <p>Обновлены разделы 9.1 и 9.2 - добавлены уточнения</p>

		о валидном статусе кода маркировки с 09.06.2022
6.1	02.02.2022	Обновлен раздел 9.1 - начиная с 15.02.2022 добавляется проверка по статусу кода маркировки
6.0	09.11.2021	<p>Добавлен раздел 8.3.3 Перечень предварительных проверок УПД/УПДи, на основании которых осуществляется приемка с 18.11.2021.</p> <p>Обновлены разделы:</p> <p>8.4 - в схему физической приемки добавлена ссылка на п. 8.3.3</p>
5.0	11.10.2021	<p>Обновлены разделы:</p> <p>2 - добавлена товарная группа, на которую распространяются рекомендации</p> <p>9.1 - схема приемки молочной продукции дополнена с учетом 3-й волны запуска с 01.12.2021</p> <p>Добавлен раздел 9.2: Приемка упакованной воды на рц и магазинах</p>
4.2	29.09.2021	<p>Обновлен раздел 8.2:</p> <ul style="list-style-type: none"> - добавлено уточнение о описываемом формате ФНС - добавлено уточнение <u>о прекращении</u> приемки УКД, сформированному по формату приказа ФНС N ММВ-7-15/189@ с <u>01 октября 2021г.</u> - Добавлен раздел 8.2.3 - Правила заполнения электронных документов. Описание сведений о маркированных товарах в УКД(и) по приказу ФНС N ЕД-7-26/736@ от 12 октября 2020 г. - <u>начало приема документов в данном формате - с 01 октября 2021г.</u>
4.1	25.08.2021	Обновлен раздел 9.1: дополнена схема приемки готовой молочной продукции
4.0	12.08.2021	<p>Обновлены разделы:</p> <p>4 - добавлены уточнения по организации доступа ЮЛ АРР к субакаунту владельцев GTIN</p> <p>9.1 - добавлены критерии валидности кодов маркировки молочной продукции</p>

		<p>Добавлены разделы:</p> <p>5.2 Особенности для КМ/КИГУ/КИН/КИК, эмитированных в странах ЕАЭС</p> <p>10. Тестирование образцов средств идентификации (кодов Дата Матрикс)</p>
3.0	21.05.2021	<p>Обновлены разделы:</p> <p>Глоссарий - обновлена информация о новом приказе ФНС по УЖД</p> <p>2. - Добавлена товарная группа, на которую распространяются требования данного документа.</p> <p>4. - Обновлены рекомендации по смене GTIN</p> <p>- Изменено название раздела и уточнены требования к нанесению СИ</p> <p>- Исключены требования о наличии наклейки с кодом агрегации на двух сторонах. Добавлено уточнение о наличии требований в основном гиде поставщика и товаров, подлежащих ветеринарной прослеживаемости.</p> <p>8. - Изменено название на "Приемка для категорий товаров с поэкземплярной прослеживаемостью"</p> <p>Добавлены разделы:</p> <p>9. Приемка маркированных товаров до внедрения объемного-сортового и поэкземплярного учета</p> <p>9.1 Приемка готовой молочной продукции на рц и магазинах</p>
2.1	26.03.2021	<p>Обновлен раздел 2: Добавлен список товарных групп, на которые распространяются требования</p>
2.0	11.12.2020	<ol style="list-style-type: none"> 1. Обновлен раздел 8.3.2 - добавлены предварительные проверки КИ/КИГУ/КИН/КИК/КИТУ для товаров легкой промышленности 2. Обновлены разделы 8.1.4, 8.1.5, 8.2., 8.3, 8.3.2 - добавлено требование о соблюдении уникальности КИ/КИГУ/КИН/КИК/КИТУ в электронном документе 3. Обновлено приложение №1: указание артикула и наименования Ашан на отдельной этикетке стало опциональным. 4. Добавлены приложения №2 и 3: требования к этикеткам для товаров легкой промышленности
1.2	30.09.2020	<p>Обновлены разделы:</p>

		<p>8 - Добавлено требование о поставке только маркированной/немаркированной продукции в рамках одного артикула в заказе</p> <p>8.1 - Уточнены требования к указанию сведений о КИ/КИК/КИН/КИГУ/КИТУ при поставке нескольких штрихкодов в рамках одного артикула Ашан</p> <p>8.3.2. - Уточнены предварительные проверки КИ/КИК/КИН/КИГУ/КИТУ по Фототоварам, Парфюму, Шинам. Добавлены проверки по Альтернативной табачной продукции.</p>
1.1	25.08.2020	<p>1. Обновлены разделы:</p> <p>4 - добавлено требование о включении юр. лиц Ашан в субаккаунты производителей/импортеров</p> <p>8 - добавлена информация об обязательных инфополях и обязанность по предоставлению сведений о статусах и владельце кодов в ГИС МТ</p> <p>8.2 - уточнены требования к оформлению УКД</p> <p>8.3.1 - указаны предварительные проверки на стороне оператора ЭДО</p> <p>8.4 - добавлена схема приемки на основании электронных документов и обязательная сортировка коробов по заказам</p> <p>2. Добавлен раздел 8.3.2 о предварительных проверках КИ/КИК/КИН/КИГУ/КИТУ</p>
1.0	01.06.2020	Начальная версия

2. Введение

Документ является дополнением к основному гиду поставщика и содержит требования к подпадающим под действие законодательства Российской Федерации об обязательной цифровой маркировке по товарным группам:

- Табачная продукция

- Обувь

- Альтернативная табачная продукция

- Товары легкой промышленности

Расширение перечня товаров

- Духи и туалетная вода

- Шины

- Фотокамеры

- Готовая молочная продукция

- Упакованная вода (в том числе детская)

- Медицинские изделия

- Кресла-коляски

- Антисептики

- БАД

- Пиво

- Безалкогольные напитки

- Икра

3. Глоссарий

Авизация - согласование даты и времени поставки заказа.

Государственная информационная система мониторинга за оборотом товаров, подлежащих обязательной маркировке средствами идентификации (ГИС МТ) - государственная информационная система, созданная в целях автоматизации процессов сбора и обработки информации об обороте товаров, подлежащих обязательной маркировке средствами идентификации, хранения такой информации, обеспечения доступа к ней, ее предоставления и распространения, повышения эффективности обмена такой информацией и обеспечения прослеживаемости указанных товаров, а также в иных целях, предусмотренных федеральными законами.

Индивидуальный серийный номер (ИСН) - символьная последовательность, уникально идентифицирующая единицу товара, потребительскую упаковку товара на основании кода товаров.

Карточка товара Workflow - формализованный файл, включающий в себя информацию о товаре.

Код идентификации (КИ) - символьная последовательность, представляющая собой уникальный номер экземпляра товара (sGTIN кода маркировки), формируемая оператором для целей идентификации товара.

Код идентификации транспортной упаковки (КИТУ) - символьная последовательность, представленная в виде одномерного штрихового кода, соответствующего международному стандарту значимого GS1-128 либо двумерного штрихового кода в формате GS 1-DataMatrix¹.

Код идентификации групповой упаковки (КИГУ) - символьная последовательность, представляющая собой уникальный экземпляр групповой упаковки товаров, блока, набора.

Код идентификации набора (КИН) - символьная последовательность, представляющая собой уникальный экземпляр групповой упаковки – набора.

Код идентификации комплекта (КИК) - последовательность символов, представляющая собой уникальный номер экземпляра комплекта товаров

Код товара (КТ), GTIN - уникальный код, присваиваемый товару/группе товаров при их описании в информационном ресурсе (GTIN)

Код маркировки (КМ)- уникальная последовательность символов, необходимая для формирования Data Matrix

Национальный Каталог Маркированных Товаров - (КМТ) - предназначенная для регистрации маркированных товаров подсистема ГИС МТ

Уведомление об уточнении (УоУ) - направляемый в рамках ЭДО документ-требование о направлении исправительного/корректировочного документа. Содержит информацию об ошибках в оформлении электронного документа.

Универсальный передаточный документ (УПД) – электронный документ об отгрузке товаров (выполнении работ, оказании услуг) или передачи имущественных прав, формат которого утверждается Федеральной налоговой службой. Применяется формат, утвержденный приказом ФНС России от «19» декабря 2018 г. № ММВ-7-15/820@.

Исправленный универсальный передаточный документ (УПД(и)) - универсальный передаточный документ в соответствии с приказом ФНС России от «19» декабря 2018 г. № ММВ-7-15/820@, оформляемый участниками оборота товаров для замены ранее составленного документа, содержавшего ошибки и (или) неточности.

¹ допустимо только для табачной продукции

Универсальный корректировочный документ (УКД) - электронный документ, формат которого утверждается Федеральной налоговой службой, предназначенный для документирования факта изменения стоимости ранее осуществленной поставки и (или) факта расхождения по количеству (качеству) при ее приемке. Применяется формат, утвержденный приказом ФНС от «13» апреля 2016 г. № ММВ-7-15/189².

Упрощенный GTIN – код товара технического диапазона (20xxxxxxxxxxxxx-29xxxxxxxxxxxxx) с сокращенных атрибутивным составом, позволяющий промаркировать остатки товаров до внедрения обязательной маркировки.

Исправленный универсальный корректировочный документ (УКД(и)) – универсальный корректировочный документ в соответствии с приказом ФНС от «13» апреля 2016 г. № ММВ-7-15/189³, оформляемый участниками оборота товаров, для замены ранее составленного документа, содержавшего ошибки и (или) неточности заполнения.

ЭДО – электронный документооборот.

ОКПД 2 - Общероссийский классификатор продукции по видам экономической деятельности

Оператор электронного документооборота (оператор ЭДО) - организация, обеспечивающая обмен юридически значимыми электронными документами.

Идентификатор применения (AI) - набор из двух или более знаков, расположенный в начале элементной строки. Идентификатор AI – это префикс, который единственным образом определяет значение и формат поля данных, следующего за AI. Данные, следующие за идентификатором AI, могут содержать буквенные или цифровые символы любой длины, до тридцати символов. Поля данных могут быть определенной или переменной длины в зависимости от идентификатора AI. Дополнительные данные, связанные с товарной единицей или логистическим элементом, не имеют значения сами по себе. Эти данные могут быть представлены в UCC/EAN-128 с помощью идентификатора AI.

РЦ - Распределительный центр Ашан Ритейл Россия

Система стандартов GS1 – Международная некоммерческая организация "ЮНИСКАН/GS1 РУС" (далее - GS1 РУС), предназначенная для автоматической идентификации, сбора данных и информационного взаимодействия бизнес-партнёров в цепи поставки.

² Начиная с 01 октября 2021г. формат УКД регламентируется приказом ФНС России от 12.10.2020 № ЕД-7-26/736

³ см. предыдущую сноску

Серийный код транспортной упаковки SSCC (Serial Shipping Container Code) - представленный в виде цифрового номера формата GS1-128 код транспортной упаковки

ТН ВЭД - Товарная номенклатура внешнеэкономической деятельности Евразийского экономического союза — классификатор товаров, применяемый таможенными органами и участниками внешнеэкономической деятельности в целях проведения таможенных операций

Штрихкод товара - одномерный линейный штриховой код формата EAN-8/EAN-13/UPC /иного стандарта

ФНС - Федеральная налоговая служба

ЭДО Лайт - оператор ЭДО, разработанный ЦРПТ

Электронный документ - УПД, УКД, УПДи и иные юридически значимые документы

ЮЗЭДО - юридически значимый электронный документооборот

GS1 DataMatrix — это двумерная (2D) матричная символика штрихового кодирования, состоящая из черных и белых «клеток» или модулей, упорядоченных в квадратную или прямоугольную матрицу в международном формате системы GS1.

GS-128 - формат штрихкода глобальной организации по стандартизации GS1, предназначенный для передачи информации о грузе между предприятиями.

EAN - European Article Number - европейский стандарт линейного штрихкода

UPC - Universal Product Code (универсальный код товара) — американский стандарт линейного штрихкода

ЕГАИС - Единая государственная автоматизированная информационная система учета объема производства и оборота этилового спирта, алкогольной и спиртосодержащей продукции. Система предназначена для осуществления государственного контроля за рынком алкогольной продукции (АП) на территории РФ

4. Специфика заведения SKU в товарную матрицу (Кодификация)

При регистрации товаров на портале поставщика, обязательными атрибутами для определения корректной прослеживаемости (ветеринарная прослеживаемости,

маркировка или импорт ФНС) и регистрации артикула являются коды ТНВЭД и/или ОКПД2.

Атрибут "Происхождение товара" в карточке товара workflow обязателен к заполнению.

В случае, если согласно нормативным актам Российской Федерации разрешен одновременный оборот немаркированного и маркированного товара - регистрация отдельных штрихкодов для маркированных товаров обязательна.

В случае, если планируется заведение карточки SKU на напиток, изготавливаемый на основе пива, и отдельных видов слабоалкогольных напитков, поставщик таких товаров должен быть подключен к ЕГАИС. Планируемая для поставки продукция изготавливаемая на основе пива, и отдельных видов слабоалкогольных напитков должна быть зарегистрирована в ЕГАИС. Также более подробная информация по регистрации алкогольной продукции отображена в разделе [4 ГИДА поставщика по алкоголю](#).

На момент поставки в каталог Ашан должны быть заведены:

1. Одномерный линейный штрихкод, содержащийся на товаре.
2. GTIN, который будет содержаться в кодах маркировки в качестве дополнительного штрихкода⁴

Поставщик обеспечивает добавление юридических лиц Ашан Ритейл Россия в субаккаунт владельца GTIN, включенных в поставляемые КИ/КИГУ/КИН с возможностью эмиссии кодов в соответствии с [инструкцией на сайте ГИС МТ](#) раздел 5.2⁵

5. Требования к печати средства идентификации⁶

1. Полное соответствие формата кода Data Matrix требованиям отраслевых Постановлений Правительства РФ об утверждении правил маркировки и/иных нормативно-правовых документов.
2. Тип печати, устойчивый к физическому воздействию/истиранию/влаге/перепадам температур/выцветанию/выгоранию и обеспечивающий считываемость кода маркировки на всех этапах жизненного цикла товара.

⁴ Не распространяется на упрощенные GTIN

⁵ В случае поставки GTIN, которые начинаются на 46 (диапазон РФ) и если для товарной группы доступен бизнес-процесс по перемаркировке

⁶ Требования к отдельным товарным группам (при наличии) - в дополнительных приложениях

Дополнительные рекомендации к формированию и нанесению:

- Минимальное разрешение печати кода DataMatrix – 203 dpi;
- Цвет текста и кода GS1 DataMatrix: черный;
- Цвет фона: белый;
- Предпочтительно включать в состав кода маркировки GTIN, нанесенный на упаковку в качестве линейного штрихкода.

5.1 Требования к физической этикетке для всех товарных групп⁷:

1. Материал - гладкий нерифленый, устойчивый к физическому воздействию/истиранию/влаге/перепадам температур/выцветанию/выгоранию.
Пример: Полипропилен или пластик;
2. Цвет: белый.

5.2 Особенности для КМ/КИГУ/КИН/КИК, эмитированных в странах ЕАЭС

В случае эмиссии кодов маркировки в стране ЕАЭС, необходимо:

1. Пройти тестирование образцов этикеток (см. раздел 10)
2. Заблаговременно до начала поставок сообщить закупщику Ашан Ритейл Россия:
 - a. Страну эмиссии кодов
 - b. Готовность исполнить п. 8 документа в полном объеме⁸

5.3 Рекомендации по молочной продукции с переменным весом

Для молочной продукции с переменным весом рекомендовано указывать фактический вес продукции в структуре кода маркировки.

⁷ В случае необходимости размещения средства идентификации на отдельной этикетке

⁸ Для товарных групп, по которым на момент поставки в АРР законодательно внедрена обязательная поэкземплярная прослеживаемость

Согласно законодательству, фактический вес указывается как дополнительная группа данных, идентифицируется идентификатором применения AI = '3103', состоит из 6 символов и содержит вес молочной продукции в килограммах⁹:

Товарная группа	Длина кода (включая символы GS)	Состав кода и длина сегментов	Пример получения КМ из СУЗ	Образец считывания GS1-DM
Молочная продукция с весом	42	<p>Потребительская и групповая упаковка</p> <ul style="list-style-type: none"> • AI 01 – 2 • Код товара – 14 • AI 21 – 2 • Серийный номер – 1 символ код страны + 5 символов S/N + 1 символ <GS> • AI 93 – 2 • Код проверки – 4 + 1 символ <GS> • AI 3103 – 4 • Вес в кг, десятичная точка после 3го разряда (в примере 0,353 кг) – 6 	<ul style="list-style-type: none"> • 01 • 03041094787443 • 21 • 5Qbag! <GS> - первый символ 5 для производства РФ (см. таблицу 140 Api СУЗ) • 93 • Zjqw<GS> • 3103 • 000353 	 <p><FNC1>01030410947874432 15Qbag! <GS>93Zjqw<GS>310300035 3</p>

⁹ Согласно Постановлению Правительства РФ от 15 декабря 2020 г. N 2099 "Об утверждении Правил маркировки молочной продукции средствами идентификации и особенностях внедрения государственной информационной системы мониторинга за оборотом товаров, подлежащих обязательной маркировке средствами идентификации, в отношении молочной продукции"

С более подробной информацией об отображении сведений товаров в ЮЗЭДО можно ознакомиться в разделах 8.1 [Правила заполнения электронных документов. Описание сведений о маркированных товарах в УПД, УПД\(и\)](#) и 8.2.3 [Правила заполнения электронных документов. Описание сведений о маркированных товарах в УКД\(и\) по приказу ФНС N ЕД-7-26/73б@ от 12 октября 2020 г.](#)

5.4 Рекомендации по маркировке наборов¹⁰

В случае поставок наборов средство идентификации необходимо наносить как на упаковку набора, так и на все его составляющие, которые подлежат маркировке.

Согласно [ПП РФ 2028 от 29 ноября 2023 г.](#) для икорных изделий подлежащих маркировке **обязательно нанесение DataMatrix** на каждый компонент набора.

6. Требования к маркировке коробов

Содержатся в основном гиде поставщика.

Для готовой молочной продукции, которая подлежит ветеринарной прослеживаемости - требования содержатся на сайте [auchan-supply](#).

7. Требования к маркировке паллет

Содержатся в основном гиде поставщика

8. Приемка для категорий товаров с поэкземплярной прослеживаемостью

Приемка осуществляется на основании направленного поставщиком УПД/УПДи по ЭДО.

¹⁰ Для товарных групп, для которых предусмотрена маркировка наборов

Формируемый электронный документ должен содержать префикс, принимающий значение ON_NSCHFDOPPRMARK, где постфикс «MARK» является признаком наличия товаров, подлежащих маркировке;

1 заказ = строго 1 УПД = 1 или более ТТН;

Поставщик самостоятельно выбирает своего оператора ЭДО, главное условие - наличие настроенного роумингового обмена между оператором торговой сети АШАН/АТАК, АО ПФ СКБ Контур, и оператором ЭДО поставщика.

Поставщик обязан обеспечить использование утвержденных ФНС РФ и действующих форматов EDI-документов, а также передачу в информационных полях строк EDI-документов следующих обязательных данных, указанных в EDI-сообщении ORDERS¹¹:

- номер (код) Поставщика;
- наименование Покупателя, сделавшего заказ;
- артикул Покупателя;
- номер заказа Покупателя;
- код активности Покупателя;
- штрих-код, количество, цена товара;
- номер и дата счета-фактуры;
- GLN-номер Поставщика;
- GLN-номер Грузополучателя;
- регистрационный номер таможенной декларации на товар.

Указание кодов ТН ВЭД и/или ОКПД 2 в УПД¹² - обязательно. Поля для информации ниже:

- ТН ВЭД - Код вида товара (КодВидТов)
- ОКПД 2 - Код товара (КодТов);

В рамках одного артикула в заказе возможна поставка только маркированного, или только немаркированного товара¹³

Поставщик обеспечивает доступ к информации по владельцу и статусу поставляемых КИ/КИК/КИН/КИТУ/КИГУ в системе ГИС МТ, оформив согласие в соответствии с инструкцией оператора ГИС МТ.

В случае поставки напитков, изготавливаемых на основе пива, и отдельных видов слабоалкогольных напитков поставщик таких товаров должен учитывать требования к поставке алкогольной продукции указанной в ["Гиде поставщика алкогольной продукции."](#)

¹¹ Спецификацию можно получить у оператора ЭДО

¹² Таблица 5.16 Приказа ФНС РФ от 19.12.2018 № ММВ-7-15/820@

¹³ В случаях, если законодательством разрешен одновременный оборот немаркированного и маркированного товара

8.1 Правила заполнения электронных документов. Описание сведений о маркированных товарах в УПД, УПД(и)

К обработке принимаются уведомления в формате УПД, УПД(и) с функцией «СЧФДОП».

Описание правил указания сведений о передаваемых маркированных товарах приведено на [Рисунок 1]:

Номер средств идентификации товаров (НомСредИдентТов)					
Наименование элемента	Сокращенное наименование (код) элемента	Признак типа элемента	Формат элемента	Признак обязательности элемента	Дополнительная информация
Уникальный идентификатор транспортной упаковки	ИдентТрансУпак	А	T(1-255)	Н	Например, SSCC. Обязателен при отсутствии КИЗ и НомУпак
Контрольный идентификационный знак	КИЗ	П	T(1-255)	НМ	Обязателен при отсутствии ИдентТрансУпак и НомУпак
Уникальный идентификатор вторичной (потребительской)/третичной (заводской, транспортной) упаковки	НомУпак	П	T(1-255)	НМ	Обязателен при отсутствии КИЗ и ИдентТрансУпак

При формировании УПД для товаров с переменным весом необходимо руководствоваться [“Методическими рекомендациями по описанию сведений о передаче маркированных товаров при оформлении электронных документов для уведомления ГИС МТ об обороте маркированной продукции”](#).

Для товарных групп подлежащих объемно-сортовому учету применимы рекомендации по указанию в теге “НомУпак” количества физических упаковок с КМ, в теге “СведТов” общий вес поставки данного товара:

- В случае если количество КМ (физических упаковок) не известно, возможно использовать расчетный алгоритм описанный в п. 4.5 [“Методических рекомендациях по описанию сведений о передаче маркированных товаров при оформлении электронных документов для уведомления ГИС МТ об обороте маркированной продукции”](#):

Пример: согласно сведениям из НКМТ сыр весовой имеет переменный вес от 8 до 10 кг. В УПД по товарной позиции указано 100 кг.

Расчёт количества единиц маркированной продукции:

100 кг (количество в поставке) / 9 кг (средний вес одной единицы) = 11,1

Полученное при расчёте число всегда округляется до целого согласно правилу арифметического округления: если после запятой стоит цифра 1, 2, 3 или 4, то цифра до запятой не меняется, если после запятой стоит цифра 5, 6, 7, 8 или 9, то цифра до запятой увеличивается на единицу. В данном примере допустимо указать в регулярном выражении 11 единиц товара;

- В случае если количество КМ (физических упаковок) известно, то в теге "СведТов" указывается общий вес поставки данного товара, в теге "НомУпак" количество физических упаковок с КМ.

В случае, если одному артикулу Ашан соответствует несколько поставляемых штрихкодов, возможны 2 варианта указания сведений по КИ/КИТУ/КИН/КИК/КИГУ:

1. Сведения о КИ/КИТУ/КИН/КИК/КИГУ указываются в рамках одного артикула Ашан без разбивки по штрихкодам в электронном документе
2. Сведения о КИ/КИТУ/КИН/КИК/КИГУ, которые относятся к каждому штрихкоду, указываются в рамках каждого поставляемого штрихкода в документе

8.1.1 Требования к экранированию спецсимволов

При указании сведений по кодам идентификации маркированных товаров необходимо соблюдать правила экранирования спецсимволов, являющихся частью кода идентификации. Описание правил подмены приведено в [Таблица 1].

Таблица 1. Описание зарезервированных символов XML, требуемых к подмене именованными сущностями для корректного формирования файла:

Именованная сущность для подмены	Зарезервированный символ	Наименование	Теги/атрибуты файла УПД*
<	<	less than	<КИЗ>,<НомУпак>
>	>	greater than	<КИЗ>,<НомУпак>
&	&	ampersand	<КИЗ>,<НомУпак>
'	'	apostrophe	ИдентТрансУпак
"	«	quotation mark	ИдентТрансУпак

Теги/атрибуты файла УПД - в колонке указаны значения тегов <КИЗ>,<НомУпак> или атрибута «ИдентТрансУпак» тега <НомСредИдентТов >, для которых является обязательным экранирование указанных спецсимволов.

Пример:

Код идентификации: 010466006407043021LT8V!->CW"xJ) →
 <КИЗ>010466006407043021LT8V!**>**CW"xJ)</КИЗ>

Код идентификации: 01046002660125861101071921E'd8ZnM

→ <НомСредИдентТов ИдентТрансУпак="01046002660125861101071921E'd8ZnM"/>

Также, при указании сведений в XML-файле допустимо экранирование всего кода идентификации, указанного в тегах тегов <КИЗ>, <НомУпак> и содержащего спецсимволы, описанные в [Таблица 1]. Код идентификации заключается в конструкцию «**CDATA**».

Код идентификации заключается в конструкцию «CDATA». Секция CDATA начинается со строки «<![CDATA[« и заканчивается строкой «>»»

Синтаксис следующий: 010460427800031921TgDYThrSnVl.f →

<![CDATA[010460427800031921TgDYThrSnVl.f]]>

Пример видов экранирования в документе приведен на [Рисунок 2]:

```

<НомСредИдентТов>
  <КИЗ>010466006407043021qKsgm*raE1Rb=</КИЗ>
  <КИЗ>010466006407043021J3S&amp;Ypm8%3jTs</КИЗ>
  <КИЗ>010466006407043021LT8V!-&gt;CW"xJ)</КИЗ>
  <КИЗ>010466006407040921uKC1a!Q9;&lt;t;2Hh</КИЗ>
  <КИЗ><![CDATA[010460427800031921TgDYThrSnV1.f]]></КИЗ>
</НомСредИдентТов>

```

При указании кодов идентификации значения указываются без скобок, в которые включены идентификаторы применения, и без пробелов. Исключением является указание кодов идентификации групповых упаковок (блоков) для табачной продукции. Указание скобок в этом случае обязательно.

8.1.2 Требования к указанию кодов идентификации товаров

Коды идентификации товаров в потребительской упаковке (КИ) указываются в элементе «Контрольный идентификационный знак», [Рисунок 3]:

```

<СумНал>
  <СумНал> 2000.0 </СумНал>
</СумНал>
<ДопСведТов НаимЕдИзм="шт">
  <НомСредИдентТов>
    <КИЗ>010467001728001421vxT+JuAt6Gq=N</КИЗ>
    <КИЗ>010465006531289921jBSGd(43ajh8c</КИЗ>
    <КИЗ>010465006531290521p9YjRk;IhdmjT2Witlgr</КИЗ>
    <КИЗ>010462233231289921jBSGd5678jh9d</КИЗ>
  </НомСредИдентТов>
</ДопСведТов>
</СведТов>

```

8.1.3 Требования к указанию кодов идентификации групповых упаковок

Коды идентификации групповой упаковки: блоки, наборы, прочие групповые упаковки, (КИГУ, КИН) указываются в элементе «Уникальный идентификатор вторичной (потребительской) / третичной (заводской, транспортной) упаковки», [Рисунок 4]:

```

</СумНал>
<ДопСведТов НаимЕдИзм="шт">
  <НомСредИдентТов>
    <НомУпак>010464004346055121nr4OWmEdXNYQy</НомУпак>
    <НомУпак>010464004346055121,qdfUc'eWWXZ)</НомУпак>
    <НомУпак>010464004346055121;RKjXfjC/0BW3</НомУпак>
  </НомСредИдентТов>
</ДопСведТов>
</СведТов>
<ВсегоОпл СтТовБезНДСВсего="20000.0" СтТовУчНалВсего="23000.0">
  <СумНалВсего>
    <СумНал> 3000.0 </СумНал>
  </СумНалВсего>

```

8.1.4 Требования к указанию кодов идентификации транспортных упаковок

Коды идентификации транспортной упаковки (КИТУ): паллеты, контейнеры, коробка должны быть значимыми формата Gs1-128 и указываться в элементе «Уникальный идентификатор транспортной упаковки», [Рисунок 5]:

В разных позициях электронного документа не может быть указан один и тот же КИ/КИН/КИК/КИГУ/КИТУ

```

</СумНал>
<ДопСведТов НаимЕдИзм="шт">
  <НомСредИдентТов ИдентТрансУпак="78993217777553455"/>
  <НомСредИдентТов ИдентТрансУпак="68763217777553465"/>
  <НомСредИдентТов ИдентТрансУпак="56785217777555456"/>
</ДопСведТов>
</СведТов>

```

8.1.5 Одновременное указание сведений о транспортных, групповых и потребительских упаковках

В УПД/УПД(и) одновременно могут быть поданы сведения о транспортных, групповых и потребительских упаковках маркированного товара. На примере: передается 1 транспортная упаковка (состав агрегата не указывается), 2 групповые упаковки (состав агрегата не указывается) и 3 товара в потребительской упаковке, [Рисунок 6].

```

<ДопСведТов НаимЕдИзм="шт">
  <НомСредИдентТов ИдентТрансУпак="146700165600000008"/>
  <НомСредИдентТов>
    <НомУпак>0104650117240408211cFzFFxHspcjF</НомУпак>
    <НомУпак>010466006407043021bcFH,-nH(BPI,</НомУпак>
  </НомСредИдентТов>
  <НомСредИдентТов>
    <КИЗ>010466006407043021PzV:/imi9C_.L</КИЗ>
    <КИЗ>010466006407043021qKsgm*raE1Rb=</КИЗ>
    <КИЗ>010466006407043021J3S&amp;Ypm8%3jTs</КИЗ>
  </НомСредИдентТов>

```

Одновременное указание в УПД/УПД(и) сведений по кодам идентификации упаковки (транспортной, групповой) и сведений по кодам идентификации вложений в эти упаковки не считается ошибочным. [Рисунок 7].

```

<СведТов НомСтр="2" НаимТов="товар2" ОКЕН_Тов="796" КолТов="12.000" ЦенаТов="195.83" СтТовБезНДС="2349.96" НалСтр="20%" СтТовУчНал="2820.00">
  <Акция>
    <БезАкция>без акции</БезАкция>
  </Акция>
  <СумНал>
    <СумНал>470.04</СумНал>
  </СумНал>
  <ДопСведТов НаимЕдИзм="шт">
    <НомСредИдентТов ИдентТрансУпак="146700165600000010"/> <!-- номер паллеты/короба -->
    <НомСредИдентТов>
      <КИЗ>010466006407040921q/gC5oXqJjdXq</КИЗ> <!-- номер потребительской упаковки (из вложения) -->
      <КИЗ>010466006407042321_s&amp;ShF!OrPoGmV</КИЗ> <!-- номер потребительской упаковки (из вложения) -->
      <КИЗ>010466006407038621!MvjB,wX3!dU</КИЗ> <!-- номер потребительской упаковки (из вложения) -->
      <КИЗ>010466006407034821j)YHLRgEymSeo</КИЗ> <!-- номер потребительской упаковки (из вложения) -->
    </НомСредИдентТов>
  </ДопСведТов>

```

При одновременном указании в УПД/УПД(и) информации о транспортной упаковке или групповой упаковке и о кодах идентификации потребительских, групповых и транспортных упаковок, входящих в эту транспортную или групповую упаковку, обрабатываются сведения по всем вложенным кодам идентификации (до КИ), которые по данным системы будут входить в наивысший уровень из указанных в УПД идентификаторов транспортной или групповой упаковки.

На примере [Рисунок 7]: в УПД указывается 1 КИТУ (вложенность которого составляет 10 КИ) и отдельно 4 КИ из вложения в данном КИТУ. Применится «Правило приоритета на наивысшую КИТУ / КИГУ», т.е. по УПД с Продавца на Покупателя будут перемещены: 1 КИТУ, указанный в документе, и все КИ, вложенные в данный КИТУ (10 КИ).

В разных позициях электронного документа не может быть указан один и тот же КИ/КИН/КИК/КИГУ/КИТУ

8.2 Правила заполнения электронных документов. Описание сведений о маркированных товарах в УКД(и) по приказу ФНС N ММВ-7-15/189@ от 13.04.2016
Аннулирован в связи с утратой силы Приказа ФНС ММВ-7-15/189@ от 13.04.2016 о формате УКД(и)

Компании холдинга Ашан Ритейл Россия прекращают принимать УКД(и) в данном формате начиная с 01 октября 2021г. в связи с законодательными ограничениями.

8.2.1 Требования к экранированию спецсимволов
Аннулирован в связи с утратой силы Приказа ФНС ММВ-7-15/189@ от 13.04.2016 о формате УКД(и)

8.2.2 Требования к указанию кодов идентификации товаров, групповых и транспортных упаковок

Аннулирован в связи с утратой силы Приказа ФНС ММВ-7-15/189@ от 13.04.2016 о формате УКД(и)

8.2.3 Правила заполнения электронных документов. Описание сведений о маркированных товарах в УКД(и) по приказу ФНС N ЕД-7-26/736@ от 12 октября 2020 г.

Начиная с 01 октября 2021г. компании холдинга Ашан Ритейл Россия принимают УКД исключительно в данном формате.

Инфополя cis и cis_до не используются для отражения сведений о маркированных товарах в УКД.

К обработке принимаются документы УКД, УКД(и) с функцией «КСЧФДИС».

Коды идентификации товаров указываются в полях «Номер средства идентификации товаров до изменения» (НомСредИдентТовДо) до изменения сведений в отношении отгруженного маркированного товара и в полях «Номер средства идентификации товаров после изменения» (НомСредИдентТовПосле) после изменения сведений в отношении отгруженного маркированного товара.

Коды идентификации товаров в потребительской упаковке (КИ): штуки, комплекты, потребительские наборы - могут быть указаны в элементе «Контрольный идентификационный знак». Коды идентификации групповой упаковки: блоки, потребительские наборы, прочие групповые упаковки (КИГУ, КИН) - могут быть указаны в элементе «Уникальный идентификатор вторичной (потребительской) /третичной (заводской, транспортной) упаковки».

Дополнительно, в данном элементе так же допустимо указание кодов идентификации транспортной упаковки (КИТУ) – коробов, как при условии их вложенности/вхождении в транспортную упаковку высшего уровня, так и как отдельной единицы отгрузки товара.

Коды идентификации транспортной упаковки (КИТУ): паллеты, контейнеры, коробка – могут быть указаны в элементе «Уникальный идентификатор транспортной упаковки».

```
<СтТовУчНал СтоимДоИзм="12000" СтоимПослеИзм="8000" СтоимУм="4000"/>
<ДопСведТов НаимЕдИзмДо="шт" НаимЕдИзмПосле="шт"/>
  <НомСредИдентТовДо ИдентТрансУпак="010468630561803221"/>
  <НомСредИдентТовДо>
    <КИЗ>0104650117240408211cFzFFxHspc11</КИЗ>
  </НомСредИдентТовДо>
  <НомСредИдентТовДо>
    <НомУпак>187365011724043333</НомУпак>
  </НомСредИдентТовДо>
```

Пример заполнения элемента НомСредИдентТовДо по указанию информации о кодах идентификации переданных Покупателю на момент формирования УКД

```
<СтТовУчНал СтоимДоИзм="12000" СтоимПослеИзм="8000" СтоимУм="4000"/>
<ДопСведТов НаимЕдИзмДо="шт" НаимЕдИзмПосле="шт"/>
  <НомСредИдентТовПосле ИдентТрансУпак="010468630561803222"/>
  <НомСредИдентТовПосле>
    <КИЗ>0104650117240408211cFzFFxHspc11</КИЗ>
  </НомСредИдентТовПосле>
  <НомСредИдентТовПосле>
    <НомУпак>187365011724043333</НомУпак>
  </НомСредИдентТовПосле>
</СведТов>
```

. Пример заполнения элемента НомСредИдентТоПосле по указанию информации о кодах идентификации скорректированных на Покупателе на момент формирования УКД

При занесении в УКД сведений по кодам идентификации для товара, сведения по которым обнуляются по сравнению с данными документа УПД, УПД(и) (происходит полный возврат товара по позиции), на основании которого оформлен УКД, в информации до изменения сведений (НомСредИдентТовДо) указываются коды идентификации маркированных товаров, возвращаемые на отправителя документа, информация после изменения сведений (НомСредИдентТоПосле) не заполняется, т.е. элемент может отсутствовать полностью.

Указание дефиса («-») приведет к обработке документа с ошибкой.

Пример заполнения при указании информации о полном возврате по товарной позиции

```
<СтТовУчНал СтоимДоИзм="12000" СтоимПослеИзм="8000" СтоимУм="4000"/>
<ДопСведТов НаимЕдИзмДо="шт" НаимЕдИзмПосле="шт"/>
<НомСредИдентТовДо>
  <КИЗ>КИ4</КИЗ>
  <КИЗ>КИ5</КИЗ>
</НомСредИдентТовДо>
</СведТов>
```

Пример заполнения при указании информации о вновь добавляемых КИ по товарной позиции

```
<СтТовУчНал СтоимДоИзм="12000" СтоимПослеИзм="8000" СтоимУм="4000"/>
<ДопСведТов НаимЕдИзмДо="шт" НаимЕдИзмПосле="шт"/>
<НомСредИдентТовПосле>
  <КИЗ>КИ1</КИЗ>
  <КИЗ>КИ2</КИЗ>
</НомСредИдентТовПосле>
</СведТов>
```

Сведения о корректировке товаров с переменным весом необходимо указывать в теге "СведТов", например:

```
<СведТов НомСтр="1" НаимТов="СЫР РОССИЙСКИЙ 50% БМК БЗМЖ" ОКЕИ_ТовДо="166" ОКЕИ_ТовПосле="166" КолТовДо="13.66" КолТовПосле="11.89"
```

8.3 Приемка. Правила авизации и предварительные проверки

1. Ашан Ритейл Россия отклоняет документы отгрузки, направленные в личный кабинет ГИС МТ.

2. Ашан Ритейл Россия не принимает товар, КИ/КИН/КИГУ/КИТУ, по которым указаны одновременно в документе отгрузки и в УПД/УКД/УПДи/УКДи и иных юридически значимых электронных документах.

3. УПД/УКД/УПДи/УКДи и иные юридически значимые документы проходят предварительные проверки, на основании которых поставщику могут направляться Уведомления об уточнении электронного документа.

4. В разных позициях электронного документа не может быть указан один и тот же КИ/КИН/КИК/КИГУ/КИТУ.

5. Электронный документ необходимо направить минимум за 12 часов до поставки. При отсутствии на момент приемки УПД, или УПДи¹⁴, формируется полный отказ от приемки.

6. В случае направления УПД/УПДи с авансированной датой приемка будет осуществлена не ранее указанной в УПД даты.

7. Приемка маркированного пива происходит в соответствии с разделом [8.2 "Гид поставщика по алкоголю"](#).

8. Если поставляемые товары согласно Постановлению Правительства России по Товарной Группе. будут подлежать обязательной маркировке, то со стороны поставщиков необходимо:

- На портале поставщика создать отдельный артикул с GTIN, который будет указан в Национальном каталоге;
- Проинформировать не менее чем за 15 рабочих дней о планируемой поставке маркированной продукции;

В тоже время возможны поставки маркированной и немаркированной продукции после запуска обязательной маркировки товаров с датой выработки до наступления обязательств по нанесению кодов маркировки на потребительскую упаковку. Поставка маркированной продукции до наступления законодательных обязательств по нанесению маркировки, возможна в случае выполнения выше описанных требований.

8.3.1 Перечень предварительных проверок входящих электронных документов на стороне Оператора ЭДО:

1. Наличие заполненных информационных полей¹⁵:
 - номер (код) Поставщика;
 - наименование Покупателя, сделавшего заказ;

¹⁴ В случае направления Уведомления об уточнении Покупателем

¹⁵ Спецификации можно получить у провайдера ЭДО

- артикул Покупателя;
- номер заказа Покупателя;
- код активности Покупателя;
- штрих-код, количество, цена товара;
- номер и дата счета-фактуры;
- GLN-номер Поставщика;
- GLN-номер Грузополучателя;
- регистрационный номер таможенной декларации на товар.

2. Направленный документ не является дублем.

Ниже список критериев, по которым документ будет отклонен в случае, если все элементы из нижеперечисленных совпадают с ранее направленным документом::

- "InvoiceNumber": "<invoiceNumber>", - номер документа
- "InvoiceDate": "<invoiceDate>", - дата документа
- "DocumentType": "<documentType>", - тип документа
- "RevisionNumber": "<revisionNumber>", - № исправления
- "RevisionDate": "<revisionDate>", - дата исправления
- "PaymentId": "<PaymentId>", - код поставщика
- "AccountingUnit": "<AccountingUnit>", - подразделение / значение УС из справочника

Ашан

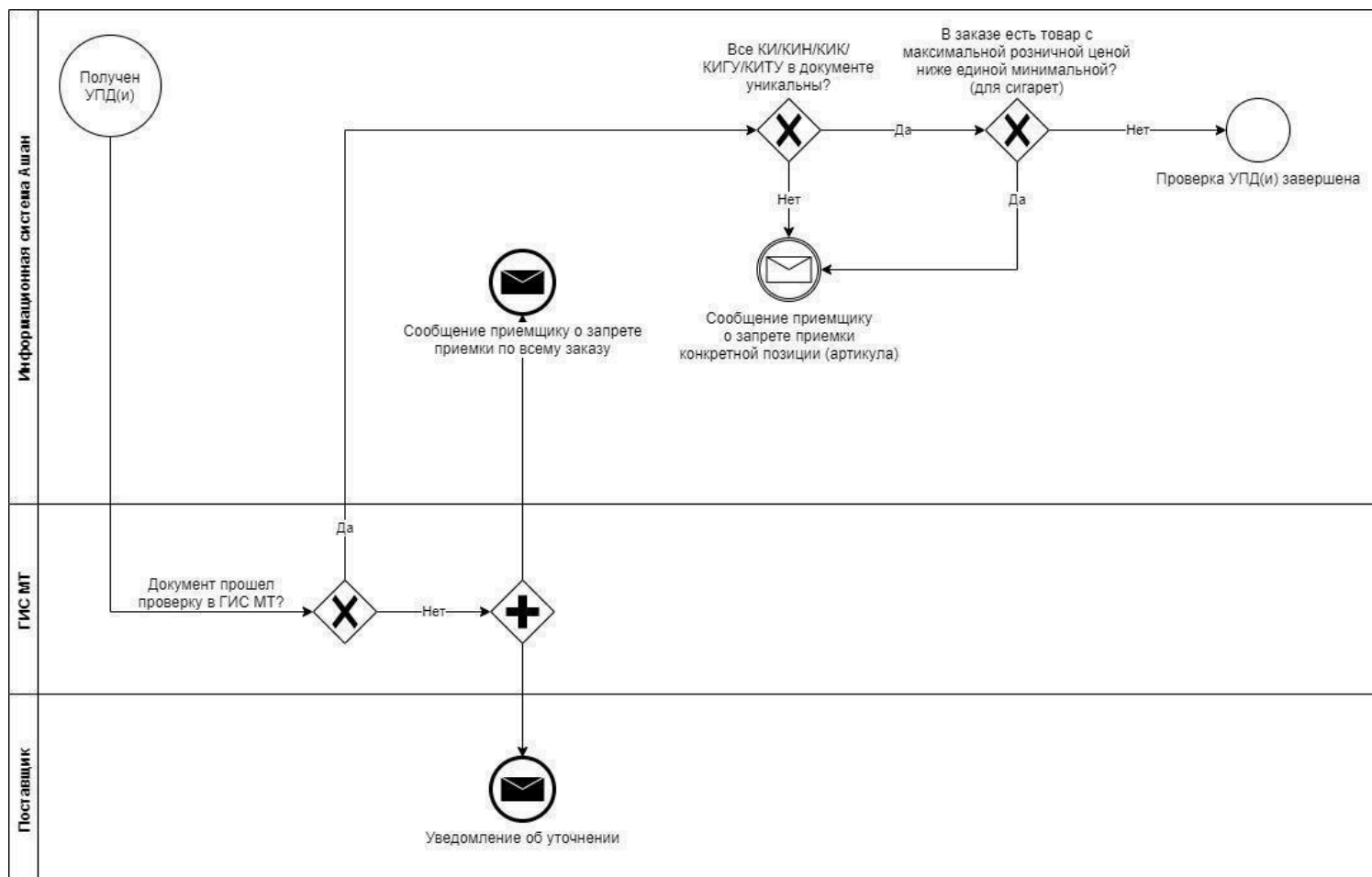
Вне зависимости от того подписан электронный документ или нет, любой последующий документ, содержащий аналогичные значения в параметрах перечисленных выше, будет определяться как дубль документа и будет отклонен.

8.3.2 Перечень предварительных проверок КИ/КИН/КИК/КИГУ/КИТУ в УПД/УПДи, на основании которых осуществляется приемка

1. УПД(и) на основании которого проводится приемка, проверяется в ГИС МТ методом True api (/doc/validator/create).
2. На основании результатов приемки документа в ГИС МТ заказ либо переходит в запрет приемки, либо начинается проверка КИ/КИН/КИК/КИГУ/КИТУ.
3. Проверки КИ/КИН/КИК/КИГУ/КИТУ:
 - a. Уникальность КИ/КИН/КИК/КИГУ/КИТУ в электронном документе
 - b. В разных позициях электронного документа не может быть указан один и тот же КИ/КИН/КИК/КИГУ/КИТУ

с. Для сигарет - максимальная розничная цена не должна быть меньше единой минимальной.

Проверки представлены на схеме:

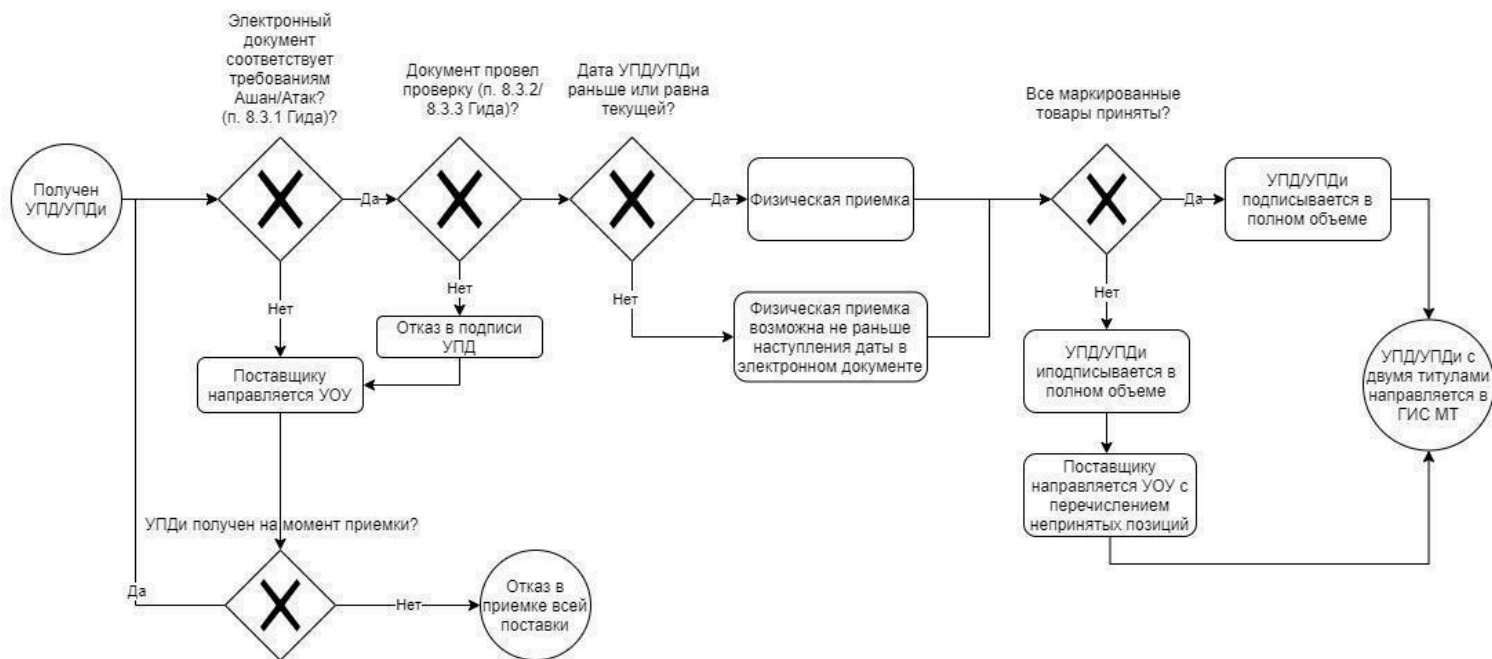


С 01.08.2023 введен запрет приемки по упрощенным GTIN (маркированные остатки) в товарных группах:

- Товары легкой промышленности - маркировка остатков осуществлялась до 01.02.2021
- Шины и покрышки - маркировка остатков осуществлялась до 01.03.2021
- Обувные товары - маркировка остатков осуществлялась до 01.09.2020
- Табачная продукция (ТНВЭД: 2402 20, 2402 20 900 0; ОКПД2: 12.00.11.130, 12.00.11.140) - маркировка остатков осуществлялась до 01.12.2020
- Прочая табачная продукция (ТНВЭД: 2403 11 000 0, 2402 20 900 0, 2402 10 000 0, 2402 20 100 0, 2403 19 100 0, 2403 19 100 0, 2403 99 100 0, 2403 99 100 0, ОКПД2: 12.00.19.130, 12.00.11.120, 12.00.11.150, 12.00.11.160, 12.00.19.110, 12.00.19.120, 12.00.19.140, 12.00.19.160) - маркировка остатков осуществлялась до 01.07.2021

8.4 Физическая приемка

На схеме представлена приемка на основании электронных документов:



Приемка осуществляется на основании направленного поставщиком УПД/УПДи
 УПД/УПДи с авансированной датой не может быть принят ранее указанной в электронном документе даты

В случае отсутствия КИ/КИТУ/КИГУ/КИН/КИТУ в электронном документе - отказ в приемке всей поставки;

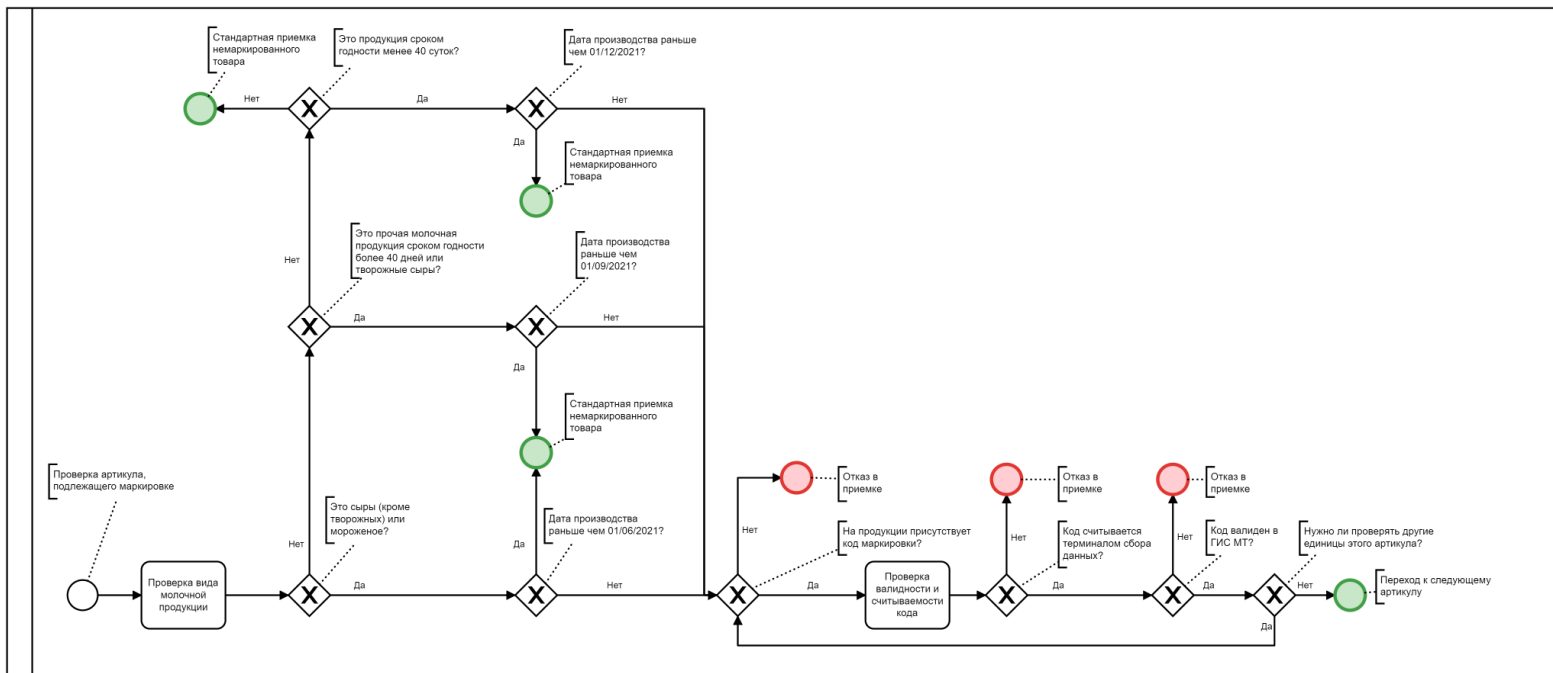
В случае выявления расхождений между фактически поставленными КИ/КИТУ/КИГУ/КИН/КИТУ и указанными в электронном документе - отказ в приемке всей проблемной позиции.

В случае одновременной доставки товаров по нескольким заказам - обязательно физически сортировать короба по заказам.

9. Приемка маркированных товаров до внедрения объемного-сортового и поэкземплярного учета

9.1 Приемка готовой молочной продукции¹⁶ на рц и магазинах

Схема приемки представлена ниже:



В рамках одного артикула (SKU) в заказе возможна приемка либо только маркированной, либо только немаркированной продукции.

Критерии валидности:

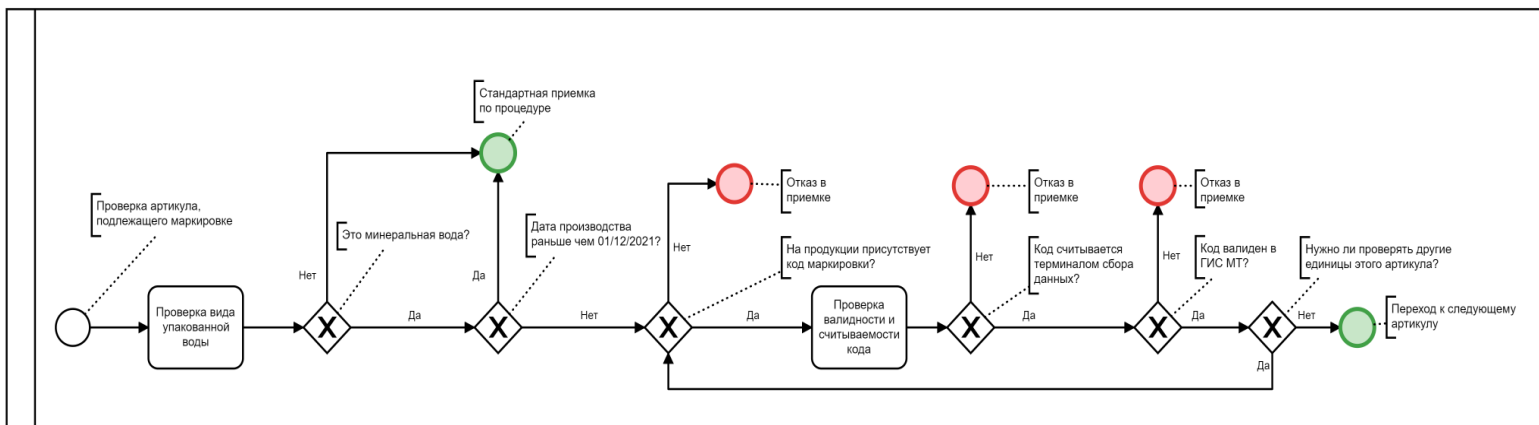
1. Наличие Дата Матрикс на товаре, который подлежит маркировке, если он произведен в дату внедрения, или позже;
2. Считываемость Дата матрикс терминалами сбора данных;
3. Структура кода маркировки соответствует законодательству РФ или других стран ЕАЭС¹⁷
4. Соответствие даты окончания срока годности в ГИС МТ и на упаковке
5. С 15.02.2022 допустимые статусы кода - "Эмитирован. Выпущен (EMITTED)", "Эмитирован. Получен" (APPLIED), "В обороте" (INTRODUCED).
6. С 08.06.2022 допустимый статус - "В обороте" (INTRODUCED)

¹⁶Схема применима для продукции, по которой Постановлением Правительства №2099 от 15.12.2020 установлено начало нанесения средства идентификации и ввода в оборот с 01.06.2021, с 01.09.2021 и с 01.12.2021 соответственно.

¹⁷ в случае внедрения обязательной маркировки на территории этой страны

9.2 Приемка упакованной воды¹⁸ на рц и магазинах

Схема приемки представлена ниже:



В рамках одного артикула (SKU) в заказе возможна приемка либо только маркированной, либо только немаркированной продукции.

Критерии валидности СИ:

1. Наличие Дата Матрикс на товаре, который подлежит маркировке, если он произведен в дату внедрения, или позже;
2. Считываемость Дата матрикс терминалами сбора данных;
3. Структура кода маркировки соответствует законодательству РФ или других стран ЕАЭС
4. Статус кода:
 - a. 01/12/2021 - 09/09/2022 - допустимые статусы - "Эмитирован. Выпущен (EMITTED), "Эмитирован. Получен" (APPLIED), "В обороте" (INTRODUCED)
 - b. С 08.06.2022 допустимый статус - "В обороте" (INTRODUCED)

10. Тестирование образцов средств идентификации (кодов Дата Матрикс)

В случаях, обозначенных в документе, а также для минимизации проблем с приемкой и продажей, поставщик имеет возможность выслать образцы средств идентификации для проведения тестирования в кассовой лаборатории Ашан Ритейл Россия.

¹⁸ схема применима для продукции, по которой Постановлением Правительства №841 от 31.05.2021 установлено начало нанесения средства идентификации и ввода в оборот с 01.12.2021.

Для этого необходимо:

1. Отправить образцы СИ с дата матрикс на адрес Центрального офиса (107140, Россия, Москва, ул. Верхняя Красносельская, дом 3А). Контактное лицо - Максим Кондаков.
2. Оповестить об отправке на адреса markirovka@auchan.ru и m.kondakov@auchan.ru указав электронный(ые) адрес(а), для предоставления обратной связи.
3. Получить протокол тестирования на заявленную электронную почту (~ через 7 рабочих дней после получения образцов).

11. Приемка для категорий товаров с объемно-сортовой прослеживаемостью

Приемка осуществляется на основании направленного поставщиком УПД/УПДи.

Один УПД(и)/УКД(и) может содержать как маркированные, так и немаркированные товары

УПД/УПДи с авансированной датой не может быть принят ранее указанной в электронном документе даты.

УПД(и) на основании которого проводится приемка, проверяется в ГИС МТ методом True api (/doc/validator/create). В случае отрицательного результата приемка заказа не проводится до поступления УПД-исправления.

С установленный законодательством даты формируемый электронный документ должен содержать префикс, принимающий значение ON_NSCHFDOPPRMARK (для УПД(и) / ON_NKORSCHFDOPPRMARK (для УКД(и), где постфикс «MARK» является признаком наличия товаров, подлежащих маркировке;

1 заказ = строго 1 УПД = 1 или более ТТН;

Поставщик самостоятельно выбирает своего оператора ЭДО, главное условие - наличие настроенного роумингового обмена между оператором торговой сети АШАН/АТАК, АО ПФ СКБ Контур, и оператором ЭДО поставщика.

Поставщик обязан обеспечить использование утвержденных ФНС РФ и действующих форматов EDI-документов, а также передачу в информационных полях строк EDI-документов следующих обязательных данных, указанных в EDI-сообщении ORDERS:

- номер (код) Поставщика;
- наименование Покупателя, сделавшего заказ;
- артикул Покупателя;
- номер заказа Покупателя;
- код активности Покупателя;
- штрих-код, количество, цена товара;
- номер и дата счета-фактуры;

- GLN-номер Поставщика;
- GLN-номер Грузополучателя;
- регистрационный номер таможенной декларации на товар.

В рамках одного артикула в заказе возможна поставка только маркированного, или только немаркированного товара¹⁹

11.1 Перечень предварительных проверок входящих электронных документов на стороне Оператора ЭДО

1. Наличие заполненных информационных полей:

- номер (код) Поставщика;
- наименование Покупателя, сделавшего заказ;
- артикул Покупателя;
- номер заказа Покупателя;
- код активности Покупателя;
- штрих-код, количество, цена товара;
- номер и дата счета-фактуры;
- GLN-номер Поставщика;
- GLN-номер Грузополучателя;
- регистрационный номер таможенной декларации на товар.

2. Направленный документ не является дублем.

Ниже список критериев, по которым документ будет отклонен в случае, если все элементы из нижеперечисленных совпадают с ранее направленным документом::

"InvoiceNumber": "<invoiceNumber>", - номер документа

"InvoiceDate": "<invoiceDate>", - дата документа

"DocumentType": "<documentType>", - тип документа

"RevisionNumber": "<revisionNumber>", - № исправления

"RevisionDate": "<revisionDate>", - дата исправления

"PaymentId": "<PaymentId>", - код поставщика

"AccountingUnit": "<AccountingUnit>", - подразделение / значение УС из справочника Ашан

Вне зависимости от того подписан электронный документ или нет, любой последующий документ, содержащий аналогичные значения в параметрах перечисленных выше, будет определяться как дубль документа и будет отклонен.

¹⁹ В случаях, если законодательством разрешен одновременный оборот немаркированного и маркированного товара

11.2 Правила заполнения электронных документов в объемно-сортовом учете

Описание сведений о маркированных товарах в УПД, УПД(и)

1. Формируемый электронный документ должен содержать префикс, принимающий значение ON_NSCHFDOPPRMARK, где постфикс «MARK» является признаком наличия товаров, подлежащих маркировке
2. Для отражения в документе информации о маркированной продукции в объемно-сортовом разрезе учёта используется регулярное выражение: [02][gtin][37][количество] в единице, подлежащей маркировке. Идентификаторы применения указываются без заключающих скобок;
3. Для указания сведений о маркированном товаре в объемно-сортовом разрезе рекомендуется использовать тег «НомУпак»:

```
<ДопСведТов НаимЕдИзм="шт">  
  <НомСредИдентТов>  
    <НомУпак>020460374501397037100</НомУпак>  
  </НомСредИдентТов>
```

Пример указания сведений об отгруженной маркированной продукции при сортовом разрезе учёта

4. Для одной товарной позиции в УПД, УПД(и), допускается указание не более чем одного регулярного выражения.
 5. В одном документе УПД, УПД(и) допускается указание сведений о маркированных товарах как поэкземплярно, так и в сортовом разрезе
 6. В соответствии с [Методическими рекомендациями оператора ГИС МТ](#), по товарной позиции в регулярном выражении необходимо указывать GTIN минимальной потребительской упаковки, доступной к реализации.
 7. С 1 июня 2025 года для одной товарной позиции в УПД, УПД(и), УКД, УКД(и) допускается указание информации по отгруженной продукции в комбинированном разрезе (экземплярный + сортовой), в случае, когда в одной поставке присутствует продукция разной партии производства.
- До этой даты указание разного вида учета в рамках одной товарной позиции не рекомендуется.

11.3 Правила заполнения электронных документов в объемно-сортовом учете.

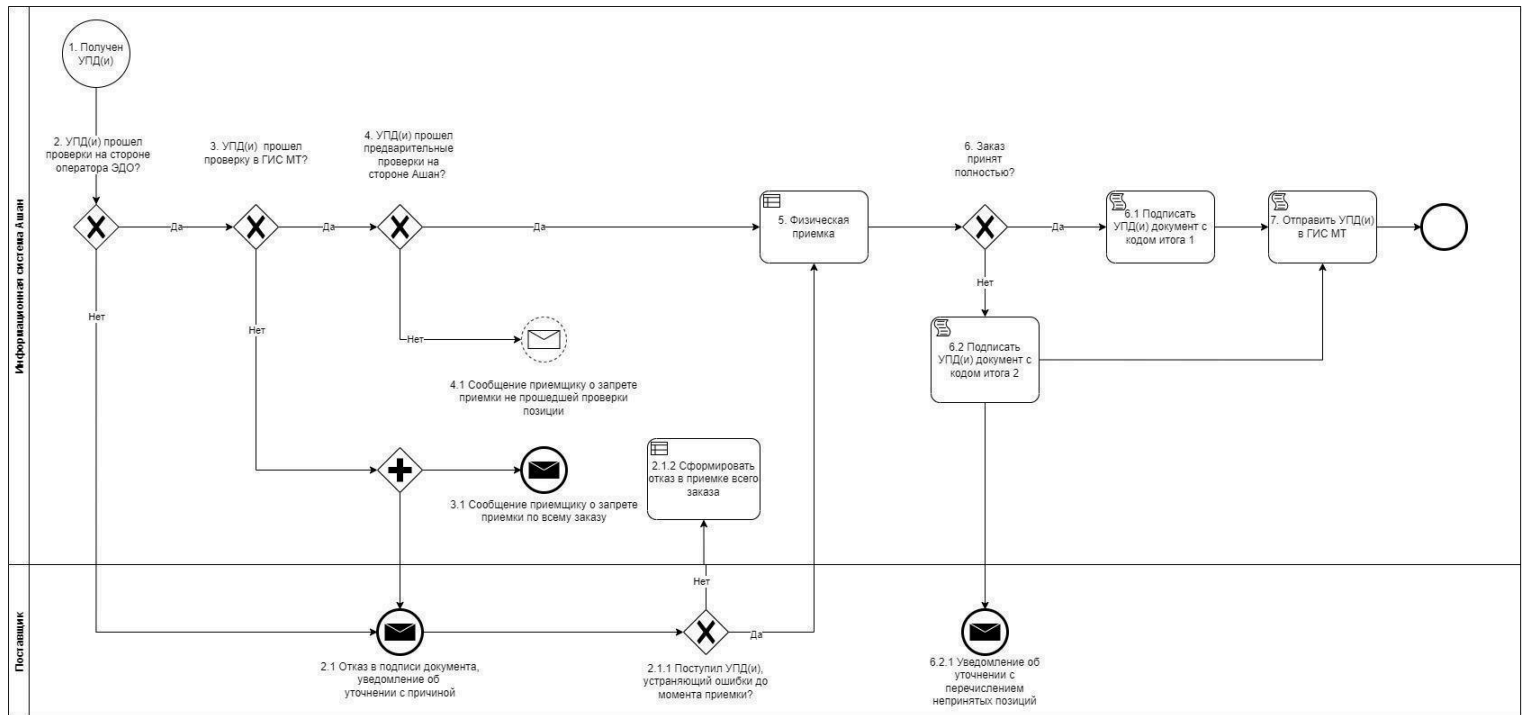
Описание сведений о маркированных товарах в УКД(и) по приказу ФНС N ЕД-7-26/736@ от 12 октября 2020 г.

1. Формируемый электронный документ должен содержать префикс, принимающий значение ON_NKORSCHFDOPPRMARK, где постфикс «MARK» является признаком наличия товаров, подлежащих маркировке
2. Для отражения в документе информации о маркированной продукции в объёмно-сортовом разрезе учёта используется регулярное выражение: [02][gtin][37][количество] в единице, подлежащей маркировке. Идентификаторы применения указываются без заключающих скобок;
3. Сведения о маркированном товаре в сортовом разрезе учёта могут быть указаны в тегах, входящем в «НомСредИдентТовДо» и «НомСредИдентТовПосле»
4. При занесении в УКД(и) сведений в объёмно-сортовом учете для товаров, сведения по которым обнуляются по сравнению с данными документа УПД, УПД(и) (происходит полный возврат товара по позиции), на основании которого оформлен УКД, в информации до изменения сведений (НомСредИдентТовДо) указываются сведения в объёмно-сортовом учете для маркированных товаров, возвращаемые на отправителя документа, информация после изменения сведений (НомСредИдентТовПосле) не заполняется, т.е. элемент отсутствует полностью.
5. Для одной товарной позиции в УПД, УПД(и), допускается указание не более чем одного регулярного выражения.
6. В соответствии с [Методическими рекомендациями оператора ГИС МТ](#), по товарной позиции в регулярном выражении необходимо указывать GTIN минимальной потребительской упаковки, доступной к реализации.
7. С 1 июня 2025 года для одной товарной позиции в УПД, УПД(и), УКД, УКД(и) допускается указание информации по отгруженной продукции в комбинированном разрезе (экземплярный + сортовой), в случае, когда в одной поставке присутствует продукция разной партии производства.
До этой даты указание разного вида учёта в рамках одной товарной позиции не рекомендуется.
8. В УКД, УКД(и) допускается указание сведений о маркировке товаров как поэкземплярно, так и в сортовом разрезе (gtin и кол-во КИ потребительских упаковок). Формат сведений должен совпадать с форматом исходного УПД(и)

11.4 Перечень предварительных проверок электронных документов в объемно-сортовом учете на стороне Ашан Ритейл Россия

1. Предварительная проверка УПД(и) без титула покупателя в ГИС МТ (метод True api (/doc/validator/create))
2. Наличие сведений в объемно-сортовом/позэкземплярном учете для товарных позиций, подлежащих маркировке;
3. Корректность регулярного выражения для отражения сведений в объемно-сортовом учете;
4. Для товарной позиции указано только одно регулярное выражение для отражения сведений в объемно-сортовом учете;
5. GTIN в регулярном выражении относится к товарной позиции в документе;
6. GTIN в регулярном выражении для отражения сведений в объемно-сортовом учете заведен в товарную матрицу Ашан Ритейл Россия
7. Количество, указанное в регулярном выражении, соответствует количеству по электронному документу (атрибут <КолТов/>)

11.5 Физическая приемка товара в объемно-сортовом учете



Комментарии по схеме:

- Ашан/Атак получает электронный универсальный передаточный документ (УПД)/исправленный универсальный передаточный документ (УПД(и)) от поставщика в рамках юридически значимого электронного документооборота
- УПД(и) проходит проверку на соответствие требованиям к оформлению электронного документа на стороне оператора ЭДО (проверки описаны в п. 11.1 Гида поставщика маркированных товаров)
 - В случае непрохождения проверки блокируется приемка всего заказа. В подписи УПД(и) отказывается, поставщику направляется Уведомление об уточнении с указанием ошибки.
 - Поставщик имеет возможность устранить ошибки и направить корректный УПД(и) до физической приемки во избежание отказа в приемке. Валидно как для проверок на стороне оператора ЭДО, так и на стороне ГИС МТ.
 - В случае отсутствия корректного УПД(и) на момент физической приемки, оформляется полный отказ от поставки
- При положительном результате проверки оператором ЭДО, УПД(и) направляется на проверку в ГИС МТ
 - В случае отрицательного результата проверки на стороне ГИС МТ блокируется приемка всего заказа. По УПД(и) по аналогии с п. 2.1 в подписи отказывается, поставщику направляется Уведомление об уточнении с указанием ошибки.
- При положительном результате проверки УПД(и) на стороне ГИС МТ документ контролируется на соответствие рекомендациям Ашан Ритейл Россия к оформлению документа в объемно-сортовом учете (проверки описаны в п. 11. 2 и 11.4 Гида поставщика маркированных товаров)
 - В случае отрицательного результата проверки блокируется приемка позиции, которая не прошла контроль

5. В случае положительного результата по проверкам в п. 2-4 на основании УПД(и) проводится физическая приемка
6. Исходя из результатов физической приемки по маркируемым позициям в заказе:
 - 6.1. В случае полной приемки - УПД(и) подписывается в полном объеме с кодом итога 1 в титуле покупателя
 - 6.2. В случае частичной приемки - УПД(и) подписывается в полном объеме с кодом итога 2 в титуле покупателя.
 - 6.2.1. В случае частичной приемки - поставщику направляется Уведомление об уточнении с перечислением непринятых артикулов.
7. В случае, документ подписан, УПД(и) направляется в ГИС МТ

11.6 Проведение тестирования приемки в объемно-сортовом учете до даты внедрения законодательных требований

Для снижения рисков проблем и ошибок поставщик имеет возможность провести тестирование цикла приемки, которое имитирует приемку в объемно-сортовом учете с установленных законодательно дат.

Для этого необходимо:

1. Выбрать заказ от РЦ/магазина, на котором необходимо протестировать процесс приемки
2. Выслать УПД в соответствии с рекомендациями пп. 11.1-11.5 Гида
3. Прислать на адрес markirovka@auchan.ru письмо с темой "Тест ОСУ поставщик XXX", где XXX - наименование поставщика. Планируемая дата поставки - не менее чем за 3 рабочих дня от даты запроса.

В письме указать следующие сведения:

- a. ИНН поставщика
 - b. Код поставщика
 - c. Наименование поставщика
 - d. Номер заказа из п.1
 - e. Номер и наименование РЦ/магазина из п.1
 - f. Наименование высланного файла УПД (тэг ИдФайл)
4. Ожидать подтверждения корректности УПД для проведения приемки
 5. Поставить заказ на РЦ/магазин

Требования к этикетке обувной продукции с кодом маркировки GS1 Data Matrix:

1. GS1 Data Matrix размещен на отдельной этикетке:	2. Data Matrix стандарта GS1 входит в состав этикетки:
<ul style="list-style-type: none"> ● Требования к физической этикетке: <ul style="list-style-type: none"> ○ Материал - гладкий нерифленый, устойчивый к физическому воздействию/стиранию/влаге/перепадам температур/выцветанию/выгоранию Пример: Полипропилен или пластик; ○ Цвет: белый. ● Технические параметры печати: <ul style="list-style-type: none"> ○ Тип печати, устойчивый к физическому воздействию/стиранию/влаге/перепадам температур/выцветанию/выгоранию; ○ Мин. разрешение печати – 203 dpi ○ Цвет кода GS1 DataMatrix: черный ○ Цвет фона: белый ● Необходимая информация на этикетке: <ul style="list-style-type: none"> ○ Артикул Ашан (опционально) ○ Наименование артикула Ашан (опционально) ○ GTIN ○ Серийный номер ● Размеры и местоположение информации: <ul style="list-style-type: none"> ○ Размер этикетки - не менее чем 3,5 см на 7 см ○ Размер GS1 Data Matrix - не менее чем 2,2 см на 2,2 см ○ Расположение GS1 Data Matrix - не менее чем 0,5 см от края этикетки и остальных надписей ○ Диаметр отверстия для крепления - не более 0,3 мм ○ Минимальный размер шрифта не менее 9 pt ● Расположение отверстия для крепления: <ul style="list-style-type: none"> ○ Противоположный от GS1 Data Matrix край этикетки ○ По центру относительно краев этикетки ○ Не менее 1 см от краев этикетки и 	<ul style="list-style-type: none"> ● Технические параметры печати: <ul style="list-style-type: none"> ○ Мин. разрешение печати – 203 dpi ○ Тип печати, устойчивый к физическому воздействию/стиранию/влаге/перепадам температур/выцветанию/выгоранию; ○ Цвет кода GS1 DataMatrix: черный ○ Цвет фона: белый ● Размеры и местоположение информации: <ul style="list-style-type: none"> ○ GS1 Data Matrix и Штрихкод (EAN/UPC) расположены на разных сторонах этикетки ○ Размер GS1 Data Matrix - не менее чем 2,2 см на 2,2 см ○ Расположение GS1 Data Matrix - не менее чем 0,5 см от края этикетки и остальных надписей ● Необходимая информация на этикетке: <ul style="list-style-type: none"> ○ GTIN ○ Серийный номер ○ Должна включать всю остальную положенную по правилам торговли и иным нормативно-правовым актам обязательную информацию

остальных надписей на ней

- Виды и приоритеты крепления:
 - Крепление строго на левый ботинок
 - Крепление с помощью кольцевого крепления/хомута/игольчатого пистолета
 - Приоритеты кольцевого крепления/крепления хомутом:
 - В отверстие для шнурка
 - В ушко над пяткой
 - В петлю
 - Вокруг перемычки пантолета
 - Приоритеты крепления игольчатым пистолетом:
 - В строчный шов
 - В резинку
 - В случае, если обувь продается в пластиковой упаковке - наклейка на противоположную от штрихкода (EAN/UPC и т.д.) сторону

Требования к этикетке для товаров легкой промышленности (верхняя одежда и блузки) с кодом маркировки GS1 Data Matrix:

1. Отдельная этикетка, закрепленная вместе с основной
2. Требования к физической этикетке:
 - Материал - гладкий нерифленый, устойчивый к физическому воздействию/стиранию/влаге/перепадам температур/выцветанию/выгоранию
Пример: Полипропилен или пластик;
 - Цвет: белый.
3. Технические параметры печати:
 - Тип печати, устойчивый к физическому воздействию/стиранию/влаге/перепадам температур/выцветанию/выгоранию;
 - Мин. разрешение печати – 203 dpi
 - Цвет кода GS1 DataMatrix: черный
 - Цвет фона: белый
4. Необходимая информация на этикетке:
 - Артикул Ашан (опционально)
 - Наименование артикула Ашан (опционально)
 - GTIN
 - Серийный номер

Размер GS1 Data Matrix: - не менее чем 2 см на 2 см

Расположение GS1 Data Matrix: - не менее чем 0,5 см от края этикетки и остальных надписей

Требования к этикетке для товаров легкой промышленности (постельное, кухонное, столовое белье) с кодом маркировки GS1 Data Matrix:

Постельное белье и прессованные полотенца в упаковке	Кухонное и столовое белье без упаковки (полотенца, салфетки)	
	Вшивной ярлык	Отдельная этикетка, закрепленная вместе с основной
<ol style="list-style-type: none"> 1. GS1 Data Matrix и линейный штрихкод (EAN/UPC) расположены на разных сторонах этикетки 2. GS1 Data Matrix не должен перекрывать изображение товара и иную информацию на упаковке 3. В случае нанесения GS1 Data Matrix на этикетку, которая располагается в запечатанной упаковке необходимо обеспечить безпроблемную считываемость кода (пример: недопустимо располагать GS1 Data Matrix под швом упаковки) 4. Технические параметры печати: <ol style="list-style-type: none"> a. Тип печати, устойчивый к физическому воздействию/истиранию/влаге/перепадам температур/выцветанию/выгоранию; b. Мин. разрешение печати – 	<ol style="list-style-type: none"> 1. Технические параметры печати: <ol style="list-style-type: none"> a. Тип печати, устойчивый к физическому воздействию/истиранию/влаге/перепадам температур/выцветанию/выгоранию b. Мин. разрешение печати – 203 dpi c. Цвет кода GS1 DataMatrix: черный d. Цвет фона: белый 2. Размер GS1 Data Matrix - не менее чем 2 см на 2 см 3. Расположение GS1 Data Matrix: - не менее чем 0,5 см от края этикетки и остальных надписей 4. GS1 Data Matrix и линейный штрихкод (EAN/UPC) расположены на разных сторонах ярлыка 5. GS1 Data Matrix не должен перекрывать изображение товара и 	<ol style="list-style-type: none"> 1. Требования к физической этикетке: <ol style="list-style-type: none"> a. Материал - гладкий нерифленый, устойчивый к физическому воздействию/истиранию/влаге/перепадам температур/выцветанию/выгоранию Пример: Полипропилен или пластик; b. Цвет: белый. 2. Технические параметры печати: <ol style="list-style-type: none"> a. Тип печати, устойчивый к физическому воздействию/истиранию/влаге/перепадам температур/выцветанию/выгоранию; b. Мин. разрешение печати – 203 dpi c. Цвет кода GS1 DataMatrix: черный d. Цвет фона: белый 3. Необходимая информация на этикетке:

<p>203 dpi</p> <p>c. Цвет кода GS1 DataMatrix: черный</p> <p>d. Цвет фона: белый</p> <p>5. Размер GS1 Data Matrix: - не менее чем 2 см на 2 см</p> <p>6. Расположение GS1 Data Matrix: - не менее чем 0,5 см от края этикетки и остальных надписей</p>	<p>иную информацию на упаковке</p>	<p>a. Артикул Ашан (опционально)</p> <p>b. Наименование артикула Ашан (опционально)</p> <p>c. GTIN</p> <p>d. Серийный номер</p> <p>4. Размер GS1 Data Matrix: - не менее чем 2 см на 2 см</p> <p>5. Расположение GS1 Data Matrix: - не менее чем 0,5 см от края этикетки и остальных надписей</p>
--	------------------------------------	---